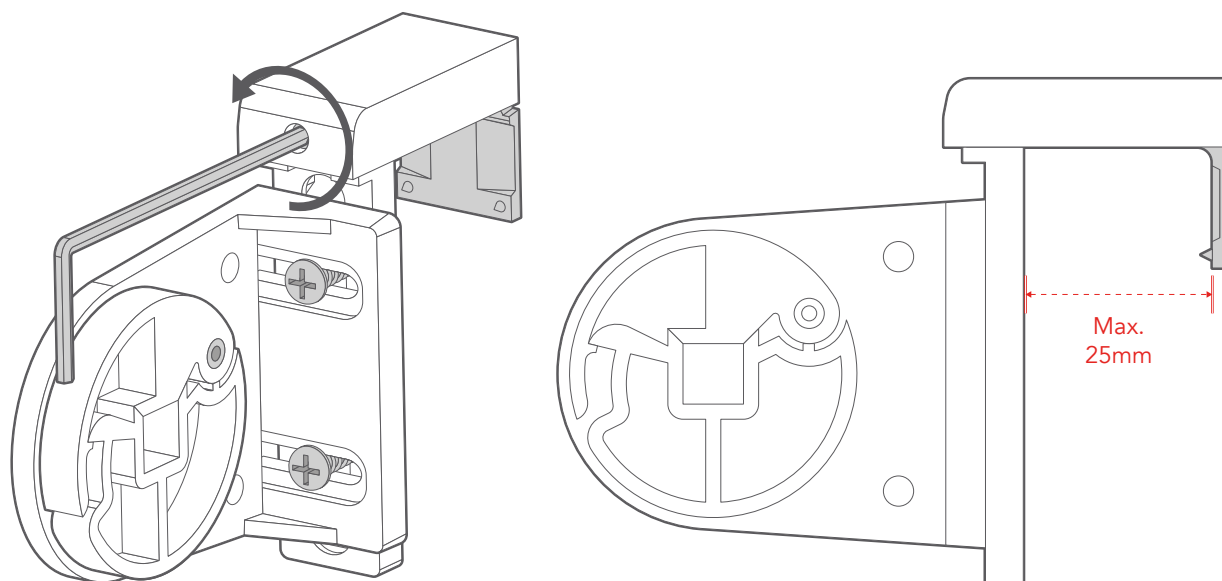
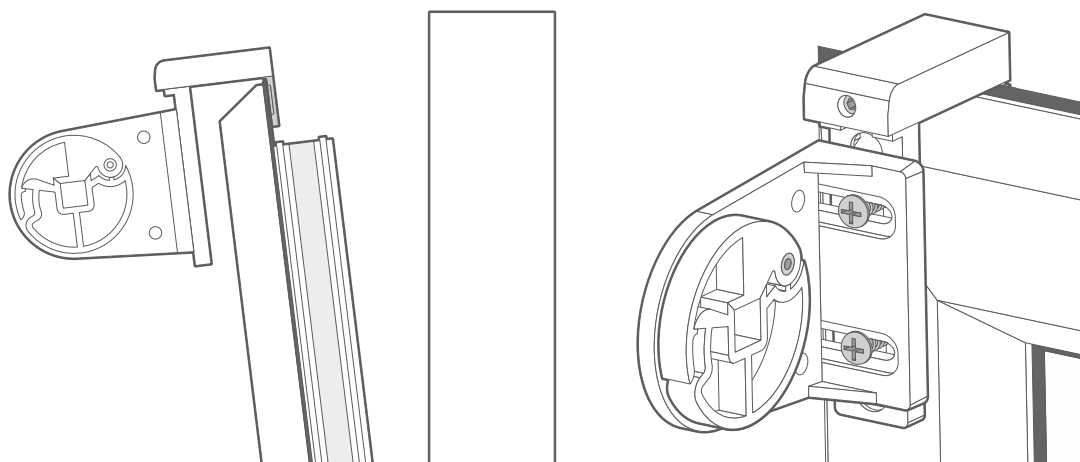


Montaggio delle staffe

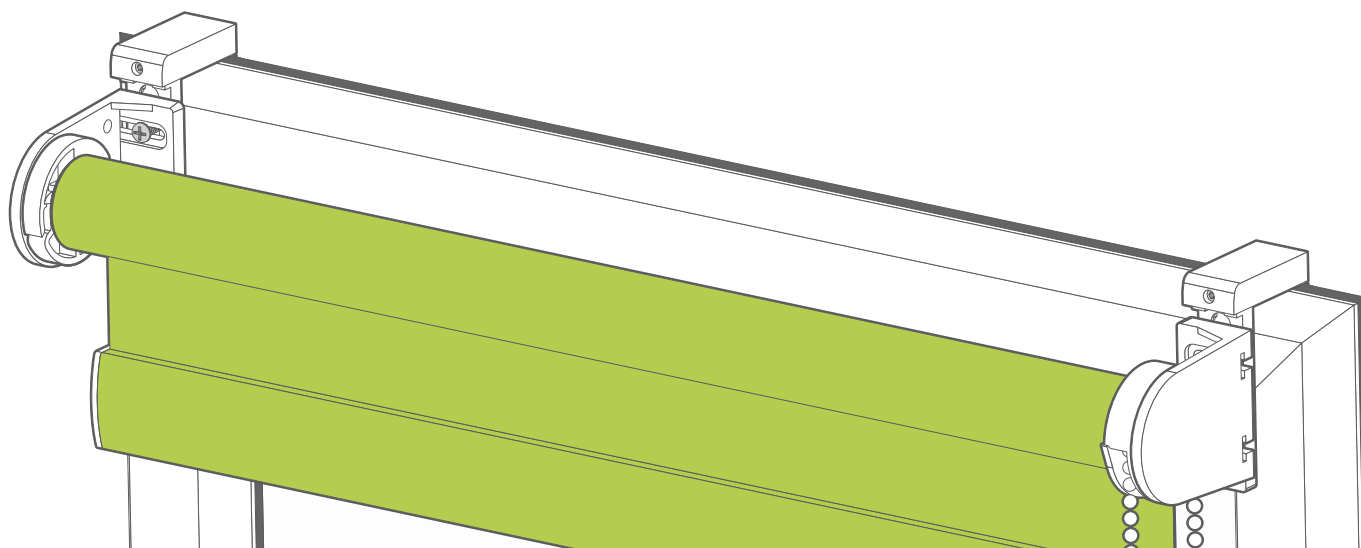


Utilizzate la chiave a brugola in dotazione per aprire la staffa. La staffa si apre fino a un massimo di 25 mm.

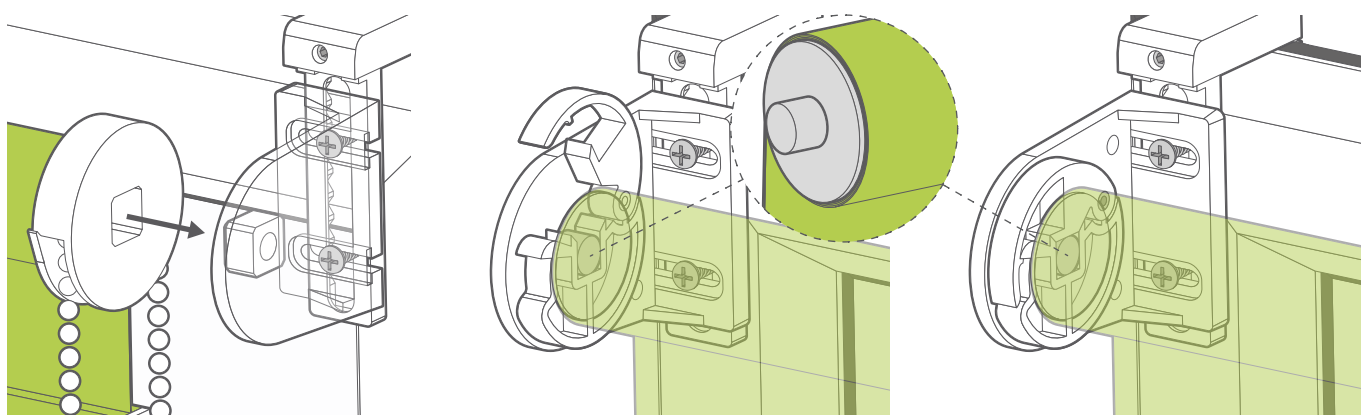


Agganciate le staffe alla parte superiore dell'anta della finestra, vicino a ciascuna estremità.

Montaggio della tenda



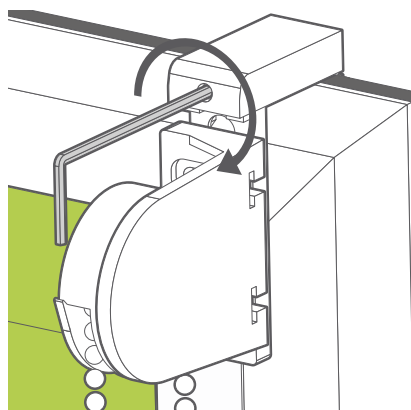
Fissate la tenda alle staffe.



Per inserire la tenda nelle staffe, incastrate il foro quadrato del binario sul perno quadrato della staffa corrispondente.

Sollevate la levetta della staffa opposta e infilate il perno circolare dell'altra estremità del rullo.

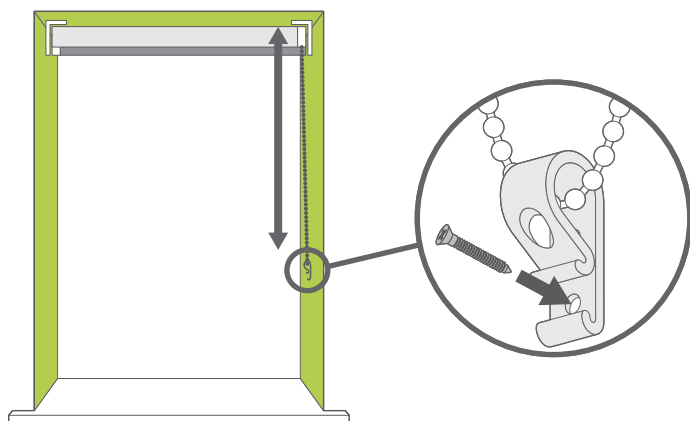
Chiudete nuovamente la levetta della staffa per fissarla.



Una volta soddisfatti della posizione della tenda, stringete le staffe.

Per la sicurezza dei bambini

3



Il tendicorda deve essere installato alla massima distanza possibile dal meccanismo di controllo, per evitare che la catenella sia lenta.

Segnate con una matita la posizione del foro e installate il tendicorda.

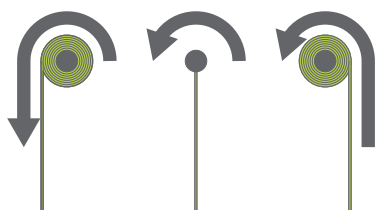
Ulteriori informazioni



Le tende a rullo possono avere due sensi di srotolamento. Il metodo "standard" posizionerà il tessuto in modo che scenda dal retro. Questa soluzione è particolarmente indicata e utilizzata in caso di tende oscuranti.



Il secondo metodo "al contrario" posiziona il tessuto in modo che scenda dalla parte anteriore del tubo, nascondendo il rullo. Questo metodo offre più spazio alle maniglie delle finestre e altri ostacoli.



Se desiderate cambiare il senso di arrotolamento, è sufficiente tirare la parte posteriore della catenella per abbassare completamente la tenda, fino a quando il tubo di metallo sarà esposto. Continuando a tirare la corda, la tenda comincerà a sollersarsi arrotolandosi in senso opposto. A questo punto utilizzerete la parte anteriore della catenella per abbassare la tenda e la parte posteriore della catenella per alzarla.