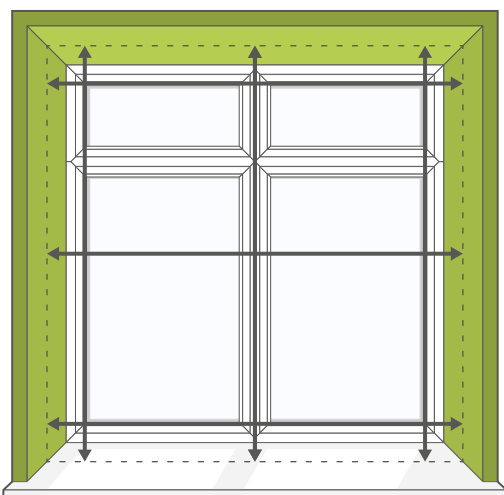


Prendere le misure per le vostre nuove tende è più facile di quanto pensiate! Tutto quello che dovete fare è seguire i nostri semplici consigli e ricontrollare attentamente le misure prese. Qui di seguito trovate una pratica guida per la misurazione delle tende verticali.

Installazione all'interno del vano finestra



Misurate l'intera larghezza e altezza del vano finestra (o rientranza/nicchia). Faremo noi le apposite deduzioni affinché la tenda si adatti perfettamente.

- Misurate la larghezza e l'altezza del vano in 3 punti diversi e utilizzate le misure più piccole.
- Non effettuate alcuna deduzione: toglieremo 1 cm dalla larghezza e 1,5 cm dall'altezza per assicurarci che la tenda si adatti perfettamente.
- Utilizzate un metro a nastro metallico, quelli di stoffa possono dare misure imprecise.

Un consiglio in più:

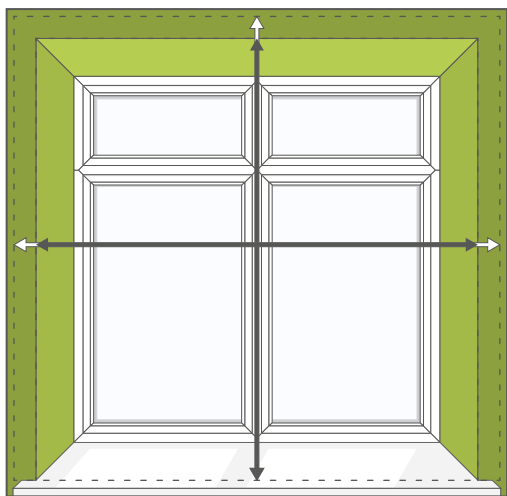
Verificate che il vostro vano finestra sia abbastanza profondo da potervi inserire le tende, considerando anche eventuali ostacoli come le maniglie.



Profondità necessaria per le tende verticali

7,5 cm

Installazione all'esterno del vano finestra

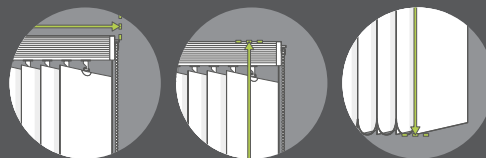


Misurate l'intera larghezza e altezza del vano finestra (o rientranza/nicchia) e aggiungete qualche cm in alto e su ogni lato, produrremo la tenda della dimensione specificata senza deduzioni.

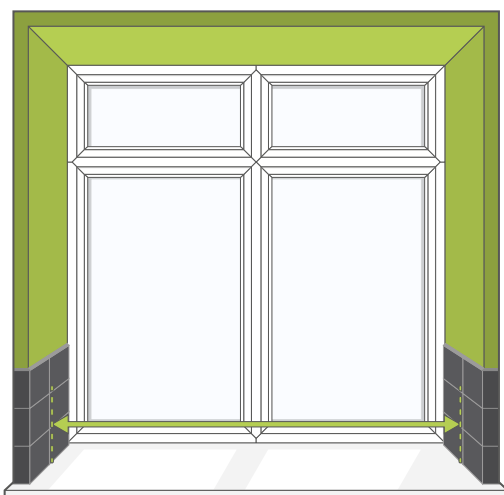
- Per garantire una copertura perfetta consigliamo che la tenda si sovrapponga al vano finestra di almeno 7 cm in alto e 5 cm su ogni lato
- L'appoggio della tenda sulla parte inferiore è una questione di scelta personale ma tenete conto di ostacoli come i termosifoni

Un consiglio in più:

Se state sostituendo una tenda esistente con una della stessa misura è sufficiente misurare la tenda (comprese staffe e supporti) e specificare le misure ottenute, produrremo una tenda della stessa dimensione.



Installazione all'interno del vano finestra con piastrelle



Se sono presenti piastrelle all'interno del vano finestra (spesso è il caso delle cucine e dei bagni), è più probabile che lo spazio tra esse sia il punto più stretto della rientranza.

- Misurate la larghezza del vano finestra tra le piastrelle. In questo caso è necessario installare le staffe sulla parte superiore o frontale del vano finestra.

Un consiglio in più:

Procedete allo stesso modo se avete una ringhiera, un battiscopa o altri elementi all'interno della nicchia.