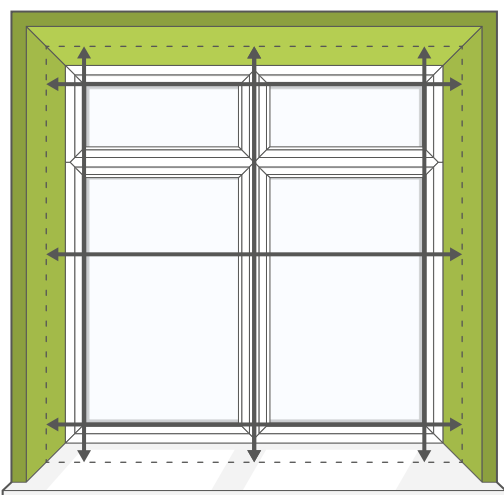


Prendere le misure per le vostre nuove tende è più facile di quanto pensiate! Tutto quello che dovete fare è seguire i nostri semplici consigli e ricontrollare attentamente le misure prese. Qui di seguito trovate una pratica guida per la misurazione delle tende verticali.

## Installazione all'interno del vano finestra



Misurate l'intera larghezza e altezza del vano finestra (o rientranza/nicchia). Faremo noi le apposite deduzioni affinché la tenda si adatti perfettamente.

- Misurate la larghezza e l'altezza del vano in 3 punti diversi e utilizzate le misure più piccole.
- Non fate alcuna deduzione, sottrarremo 1 cm dalla larghezza e 1,5 cm dall'altezza per garantire che la vostra tenda si adatti perfettamente
- Utilizzate un metro a nastro metallico, quelli di stoffa possono dare misure imprecise.

### Un consiglio in più:

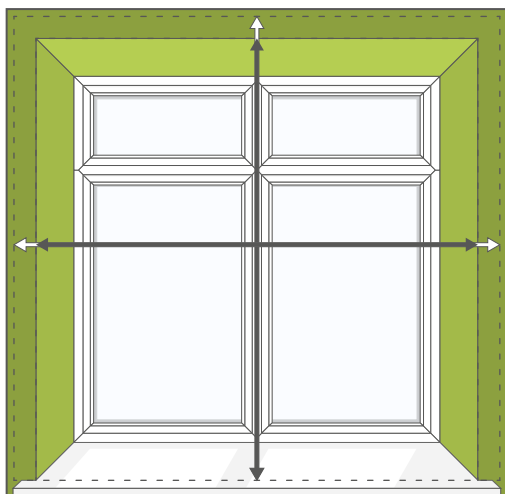
Verificate che il vostro vano finestra sia abbastanza profondo da potervi inserire le tende, considerando anche eventuali ostacoli come le maniglie.



### Profondità necessaria per le tende verticali

**75mm**

## Installazione all'esterno del vano finestra

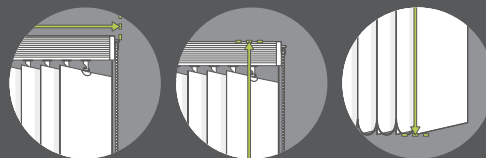


Misurate l'intera larghezza e altezza del vano finestra (o rientranza/nicchia) e aggiungete qualche cm in alto e su ogni lato, produrremo la tenda della dimensione specificata senza deduzioni.

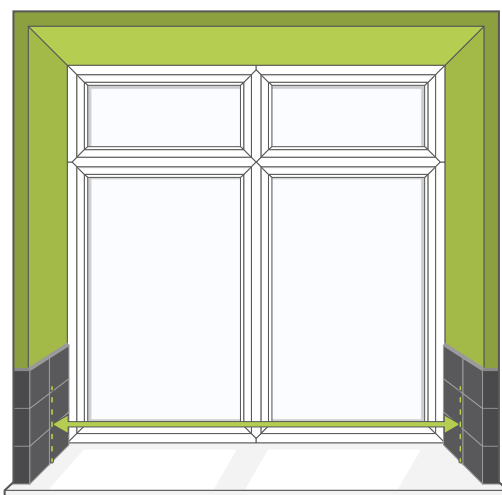
- Per garantire una copertura perfetta consigliamo che la tenda si sovrapponga al vano finestra di almeno 7 cm in alto e 5 cm su ogni lato
- L'appoggio della tenda sulla parte inferiore è una questione di scelta personale, ma tenete conto di ostacoli come i termosifoni

### Un consiglio in più:

Se state sostituendo una tenda esistente con una della stessa misura è sufficiente misurare la tenda (comprese staffe e supporti) e specificare le misure ottenute, produrremo una tenda della stessa dimensione.



## Installazione all'interno del vano finestra con piastrelle



Se sono presenti piastrelle all'interno del vano finestra (spesso è il caso delle cucine e dei bagni), è più probabile che lo spazio tra esse sia il punto più stretto della rientranza.

- Misurate la larghezza del vano finestra tra le piastrelle. In questo caso è necessario installare le staffe sulla parte superiore o frontale del vano finestra.

### Un consiglio in più:

Se avete altri elementi (es. battiscopa) che sporgono all'interno del vano finestra, misurate la larghezza tra essi.